



GESTION DES FLUX ET TRANSITION ECOLOGIQUE

1) GESTION DES FLUX

2) TRANSITION ECOLOGIQUE

3) ... ET DANS LA SOMME ?

1) GESTION DES FLUX

GESTION DES FLUX A PORT CROS - PORT CROLLES

RESERVATION AUX CALLANQUES DE MARSEILLE

PORT-CROCS, PORQUEROLLES

Système de gestion des flux.

Système de réservation, obligatoire depuis 2021

Avant 10 000 à 12 000 visiteurs / jours

➡ Sont passés à 6 000 visiteurs / jours

En amont : travail d'analyse tableaux de bord de fréquentation, enquête de satisfaction clientèle, études de conflits, études environnementales ...pour déterminer la jauge maxi

Puis : Mise en place d'une gouvernance partagée

CALLANQUES

Réservation Sugiton



FREQUENTATION AU MONT ST MICHEL

« L'objectif est ni d'augmenter la fréquentation, ni de la baisser, mais de la réguler. »

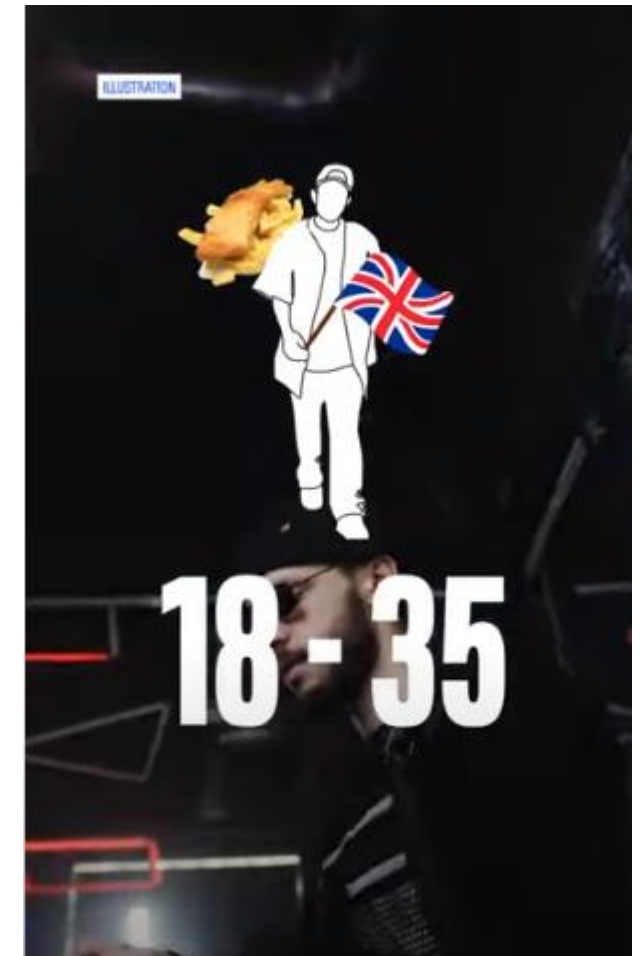
2019 : 2 410 000 visiteurs, année record

Solution des compteurs aux parkings :

- . Affichage panneaux lumineux entrée des villes
- . Informations automatiques sur Waze et GPS
- . Contact en cours, lien avec Google pour dupliquer le dispositif sur google maps

DEMARKETING A AMSTERDAM

Le «Ne venez pas» d'Amsterdam qui poursuit sa croisade contre les excès du surtourisme. Le 28 mars 2023 la ville a lancé une campagne digitale baptisée **Stay Away** visant à décourager les touristes de s'y rendre uniquement pour faire la fête



ST MALO : LE QUOTA DES COMMUNES

250 000 visiteurs par jour à la belle saison

Soucis rencontrés :

- . Spéculation immobilière
- . Centre ville rempli de locations de courte durée
- . Absence de civilités parfois des visiteurs
- . Moins de service de proximité pour les habitants (commerce vie quotidienne remplacés par boutiques souvenirs)
- . Le centre ville se dépeuple : 1 millier de résidents y vivent chaque année

A été mis en place :

- Quotas pour logements sur la plateforme airbnb (depuis juin 2021) Réglementation mise en place par la ville
- Par quartier quotas de locations de courte durée :
Seulement 1 696 logements peuvent désormais être inscrits sur la plateforme.
- Une autorisation à demander en mairie
- Multi-propriétaires ne peuvent louer qu'un seul bien



2) TRANSITION ECOLOGIQUE

TRANSITION ECOLOGIQUE

Préserver l'existant

Mener la **bataille des énergies** :
l'eau, l'électricité ...

Panneaux solaires

Construction **BBC**

Le transport pour venir :
Quelles alternatives à la voiture ?
Les Train, vélo, marche, covoiturage

Economiser l'eau

En cuisine : éviter le **gaspillage alimentaire**.
Au restaurant pourvoir partir avec ses restes.
Acheter ses produits à – de 50 kms

Favoriser les **circuits courts**

Recyclage des déchets

Le **bilan carbone**, outil pour calculer et réduire ses émissions de CO2

DES LABELS

Eco-gîte de France



Ecolabel Européen



Label Lucie



Certification NF Environnement



Clé verte



CHARENTE TOURISME ET LA RSE

Leur texte :

« Aujourd'hui est un jour de joie et de fierté : Charentes Tourisme vient d'obtenir le **Label Engagé RSE de l'AFNOR** !

🧐 Saviez-vous qu'aujourd'hui, à peine 500 entreprises détiennent ce Label en France ?

🌱 Basé sur le socle de la norme universelle ISO 26000, c'est un label exigeant, garant d'un engagement fort de la structure.

🌱 Le choix de s'engager dans une démarche de **Responsabilité Sociétale des Entreprises (RSE)** constitue un marqueur fort : celui d'une structure qui ...

✓ assume les impacts de ses décisions,

✓ intègre les objectifs de développement durable au cœur de son fonctionnement

✓ s'engage à contribuer aux Objectifs du Développement Durable des Nations Unies au quotidien.

🧳❤️ Un tourisme sera durable s'il tient pleinement compte de ses impacts économiques, sociaux et environnementaux (actuels et futurs), et répond aux besoins des visiteurs, des professionnels, de l'environnement et des habitants.

🔄 La nouvelle stratégie 2023- 2028 de Charentes Tourisme s'attachera à répondre aux défis des transitions de la filière tourisme en considérant l'ensemble de ces enjeux. »





Vous voulez agir pour le climat mais n'avez pas le temps de devenir climatologue ?

La Fresque du Climat permet à chacun de comprendre le fonctionnement, l'ampleur et la complexité des enjeux liés aux dérèglements climatiques.

Faire basculer le monde dans la transition

Pour agir, il faut comprendre. Depuis sa création en 2018, la Fresque du Climat est devenue l'outil de référence qui permet aux individus et aux organisations de s'approprier le défi de l'urgence climatique.

1 million de participants

+45.000 bénévoles

130 pays

+45 langues

LE CALCULATEUR D'EMISSIONS DE GES DEVLOPPE PAR NOUVELLE ACQUITAINE TOURISME

<http://www.crt-nouvelle-aquitaine.com/Nos-actualites/Empreinte-carbone-lancement-d-un-calculateur-des-emissions-de-gaz-a-effet-de-serre>

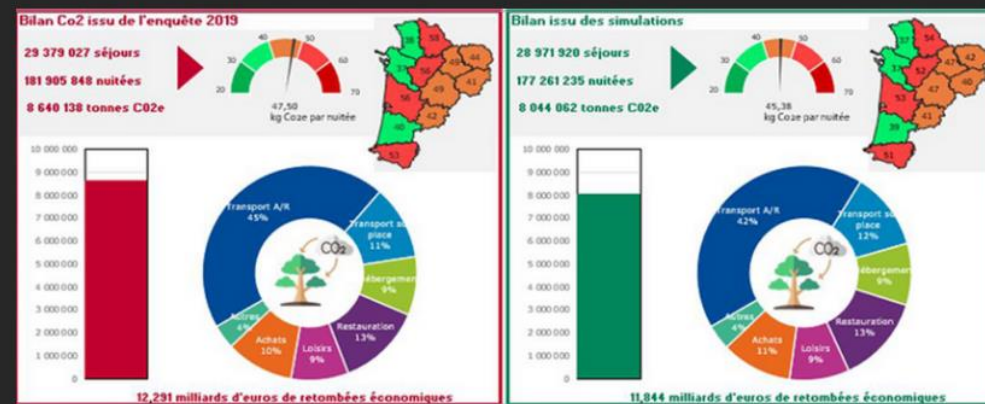
Empreinte carbone : lancement d'un calculateur des émissions de gaz à effet de serre du tourisme néo-aquitain

25 avril 2023



0

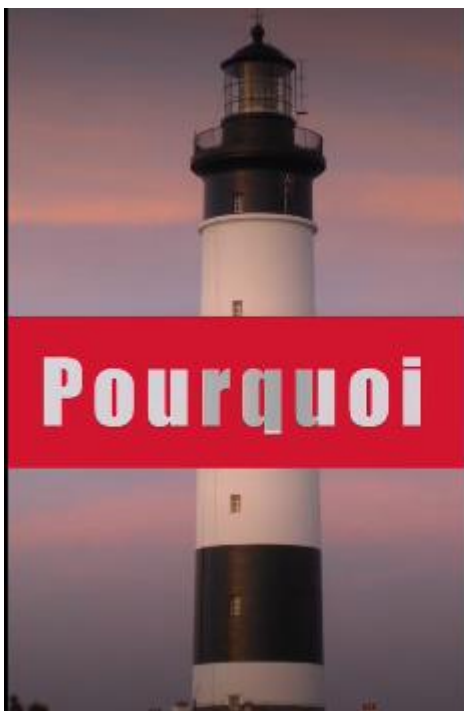
En partenariat avec l'ADEME, le CRT Nouvelle-Aquitaine a piloté la création du premier calculateur carbone touristique porté par une région.



Présentation du
calculateur des
émissions de GES du
tourisme néo-aquitain



LE CALCULATEUR D'EMISSIONS DE GES DEVLOPPE PAR NOUVELLE ACQUITAINE TOURISME



Disposer d'une vision projective et prospective.
Quel va être l'impact de l'évolution du tourisme sur les émissions GES et quelles pistes pour les réduire ?

Nos estimations...



Le tourisme en Nouvelle-Aquitaine en 2019, tel que défini et estimé dans l'Observatoire, a généré l'émission d'environ

8,5 Millions de tonnes de CO₂e.

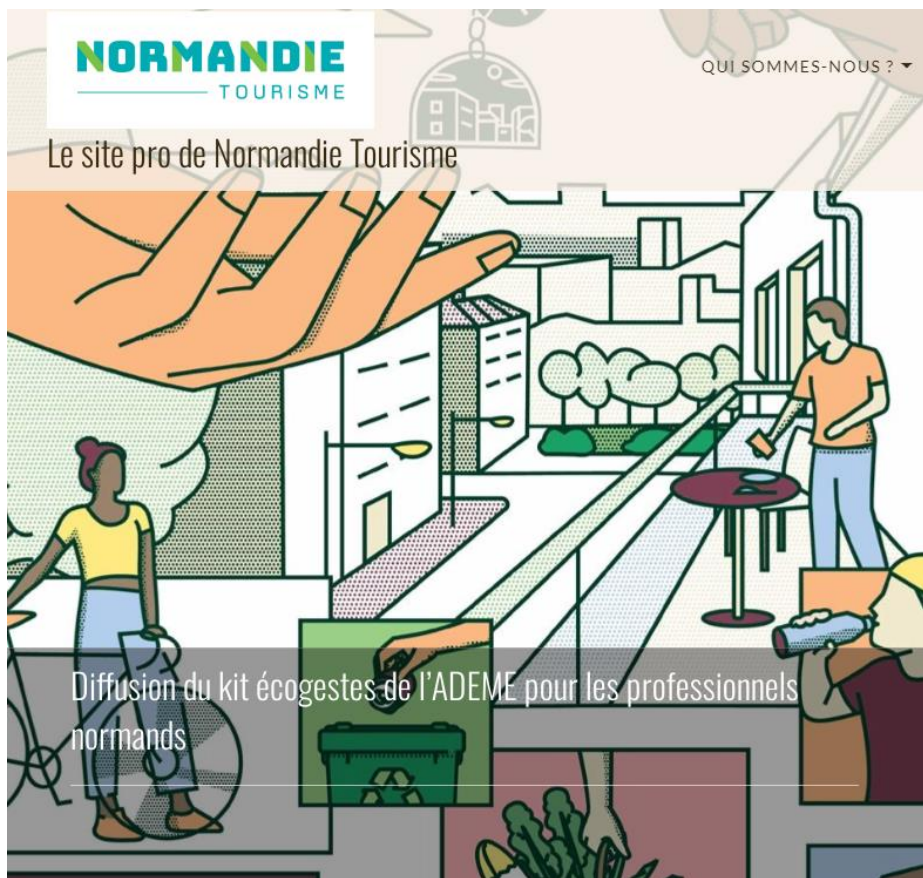
Soit l'équivalent des émissions annuelles de 850 000 Français.

Pour comparaison, cela représente environ 7% du BEGES Tourisme national 2018 (118 Millions de tonnes CO₂e) pour 9% de la consommation touristique intérieure française (Source : Insee, DGE, compte satellite du tourisme régionalisé).

Au total, 9 secteurs d'émissions sont considérés

 Hébergement	 Transports	 Restauration	 Sports, Loisirs et Culture	 Événementiel d'affaires	 Achats de biens touristiques	 Acteurs touristiques	 Consommation d'eau	 Production de déchets
--	---	---	---	--	---	---	---	--

KIT ECO-GESTES DISTRIBUE PAR NORMANDIE TOURISME



QUI SOMMES-NOUS ? ▾

NOS ACTIONS ▾

OBSERVATOIRE ▾

ACCOMPAGNEMENT ▾

OUTILS ▾

OPPORTUN

essentiels dans la préparation de leurs vacances (Source : « L'étude sur les nouvelles aspirations des Français en matière de vacances » - étude réalisée par Tourisme Bretagne, en partenariat avec ADN tourisme, UNAT et 10 Unions régionales et 11 CRT, Février 2022).

Parution d'un nouvel outil : le kit écogestes de l'ADEME

Dans ce contexte, l'ADEME a lancé la production d'un kit écogestes à l'échelle nationale, afin de proposer aux établissements touristiques des outils de sensibilisation de leur clientèle à l'environnement.

Ces supports de communication visent à sensibiliser et informer la clientèle touristique au moyen de messages bienveillants, et à les inciter à adopter des gestes simples pendant leur séjour afin de créer un impact positif sur leur empreinte environnementale.

À présent, Normandie Tourisme invite tous les hébergeurs touristiques qui souhaitent sensibiliser leurs clientèles à télécharger ce kit, disponible en libre accès sur notre centre de ressources, afin de l'imprimer et de l'afficher dans leurs propres locaux.

Ce kit comporte :

- Des affiches génériques évoquant la mer, la montagne, la ville ou la campagne
- Des affiches thématiques sur les écogestes à adopter en matière d'eau, d'énergie, de tri des déchets, d'achat local, d'activités douces et de mobilités
- Un sticker pour la douche
- Un accroche-porte
- Une couverture de livre trompe l'œil

3) ... ET DANS LA SOMME ?

DES INITIATIVES LOCALES, DES ACTEURS DÉJÀ ENGAGÉS

BAIE DE SOMME ZERO CARBONE



Association loi 1901 : depuis 2009, les professionnels du tourisme de l'Association Baie de Somme Zéro Carbone s'engagent à limiter ensemble l'impact du tourisme sur l'environnement et à préserver le lieu exceptionnel qu'est la Baie de Somme.

+ colloque « transition et surtourisme » le 24 nov. 2022

HÔTEL LES TOURELLES, LE CROTOY

« Nous avons été l'un des premiers hôtels à faire son **bilan carbone** et nous nous sommes rendu compte que les trajets de nos clients représentent le plus fort impact »

Les Tourelles, Le Crotoy, Bertrand Halbwachs.



« Au sujet des énergies, comme l'électricité ou bien l'eau, il y a des petites pancartes dans les chambres pour **sensibiliser nos clients** mais sans jamais donner de leçon. On essaye juste d'expliquer le bien-fondé de nos actions explique Bertrand Halbwachs.

Quant aux aliments, nos clients peuvent repartir avec **leurs restes**. Pour les produits alimentaires, 90 % proviennent de **producteurs locaux** qui se trouvent au maximum à 50 kilomètres.

Le restaurant dispose évidemment de **son potager** pour y faire pousser différentes herbes aromatiques. Et si vous doutiez encore du bien-fondé de leurs actions, avant d'acheter un meuble, Bertrand Halbwachs vérifie que le bois provient d'une forêt éco-responsable. »

Les Tourelles, Le Crotoy, Bertrand Halbwachs.



[ACCÈS & CONTACT](#) (+)

[Accueil](#) > [Nos engagements](#) > [Nos actions RSE](#)
Nos actions RSE

<https://le-domaine-du-val.com/nos-engagements/nos-actions-rse/>

Notre ambition de promouvoir un tourisme responsable nous oblige au quotidien à minimiser notre impact. Cette approche éthique encourage également les voyageurs à être conscients de leur impact et à faire des choix qui soutiennent les communautés locales et protègent l'environnement. Ces objectifs se traduisent par toute une série d'actions

1

Le fond vert

2

Bornes de recharges pour voiture

3

Ruche

4

Potager bio

5

Tri des déchets

6

Association d'insertion

7

Produits écolabellisés

8

Déchets alimentaires

9

Assainissement autonome

10

Sentier de découverte

11

Association Baie de Somme zéro carbone

12

Label LUCIE

13

Vélos électriques

14

Panneaux solaires

LES MAZURES MAISON D'HOTES ECO-RESPONSABLE



La communication de notre démarche est un élément essentiel de notre engagement.

nous nous inscrivons dans le scénario Négawatt de transition énergétique. La construction bioclimatique apporte confort thermique et acoustique. L'intégralité de l'électroménager et de l'éclairage est à basse consommation. La production d'eau chaude est adaptée au taux d'occupation de la maison et les débits d'eau régulés. Des mesures de consommation sont effectuées mensuellement et analysées attentivement, nos actions étant motivées et réévaluées régulièrement.

Nous choisissons, lorsque c'est possible, des partenaires responsables et menons une politique d'achat adéquate.

La construction bioclimatique

notre jardin est inscrit aux réseaux Oasis Nature et Refuge LPO

charte des Jardins de Noé que nous respectons

nous nous inscrivons dans le scénario Négawatt de transition énergétique.

Nous sommes soucieux de notre empreinte écologique et faisons usage de produits labélisés et certifiés rigoureusement sélectionnés.

ECO-LODGE LE BRUIT DE L'EAU

<https://lebruitdeleau.org>

La promesse est dans le nom du lieu, puisque seules les grenouilles et les oiseaux font partie du fond sonore.

et on permet aux visiteurs de manger japonais, mais qu'avec des récoltes locales

Matériaux, simples et nobles, peu gourmands en énergie et en carbone...



LES GRANDES DYNAMIQUES TERRITORIALES



VALLÉE DE SOMME
Vallée idéale

Présentation des règles de contribution

Les participants viennent apporter leurs idées avec des post-its sur des feuilles de paper board réparties dans la salle selon 3 grands axes : Aménagement / Promotion / Accompagnement

1. Premier tour de contributions sur les actions existantes à valoriser 30'
2. Première synthèse des idées à la lecture des post-its 10'
3. Deuxième tour de contributions sur les actions nouvelles ou innovantes à imaginer 30'
4. Synthèse et restitution des 4 ateliers en salle Max Lejeune 10'

➤ les contributions restent disponibles pendant le cocktail pour permettre la lecture des propositions des autres ateliers et d'y ajouter éventuellement ses idées.

Consignes : par binôme, 1 seule idée par post-it, écriture lisible