



Bilan 2008

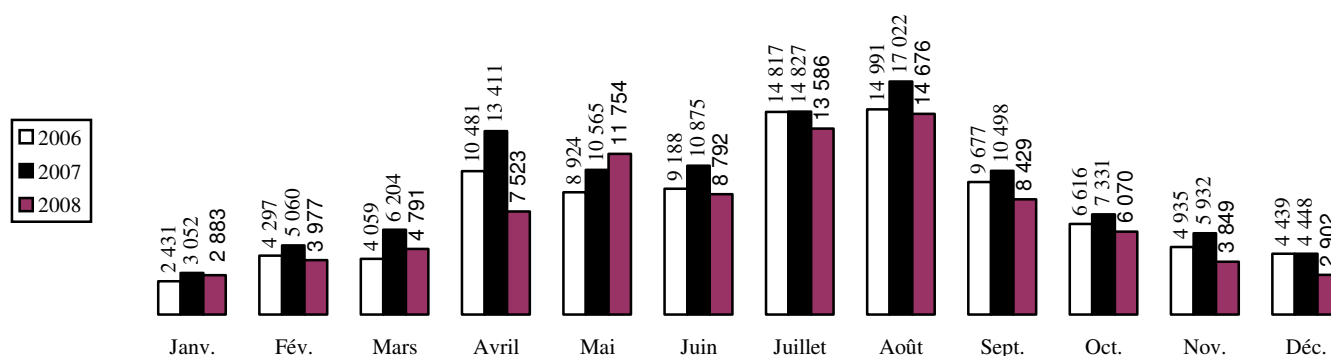
Fréquentation des chambres d'hôtes Département de La Somme

L'analyse porte sur 101 propriétaires, qui ont répondu à l'enquête de fréquentation, ce qui représente un taux de réponse de 60.8% (166 propriétaires interrogés).

I - Taux d'occupation et nombre de nuitées

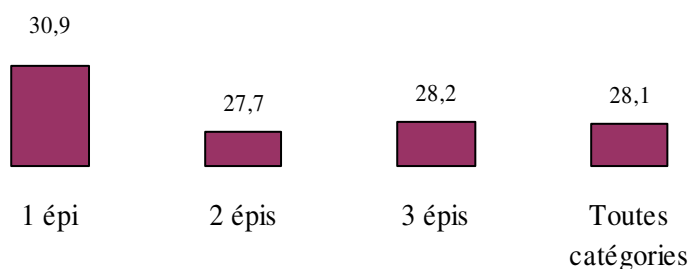
Le taux d'occupation des chambres d'hôtes du département de la Somme sur l'année 2008 est de 28,1 %, ce qui représente un volume de 89 231 nuitées (contre 29.6 % en 2007).

**Répartition du nombre de nuitées chambres d'hôtes
(comparatif 2006-2007-2008)**



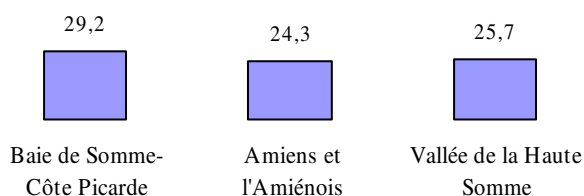
II - Taux d'occupation par catégorie

**T.O. en % des chambres d'hôtes en fonction de la catégorie
de classement 1-2 et 3 épis (année 2008)**



III - Taux d'occupation par secteur géographique

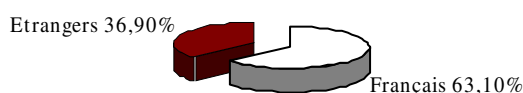
**T.O. en % des chambres d'hôtes en fonction du
secteur géographique (année 2008)**



Le taux d'occupation varie légèrement en fonction du secteur géographique. Les résultats sont cependant à nuancer car l'offre en chambres d'hôtes est plus ou moins importante selon le secteur considéré.

IV - Répartition Français/Etrangers (*)

Clientèle chambres d'hôtes du département
(année 2008)

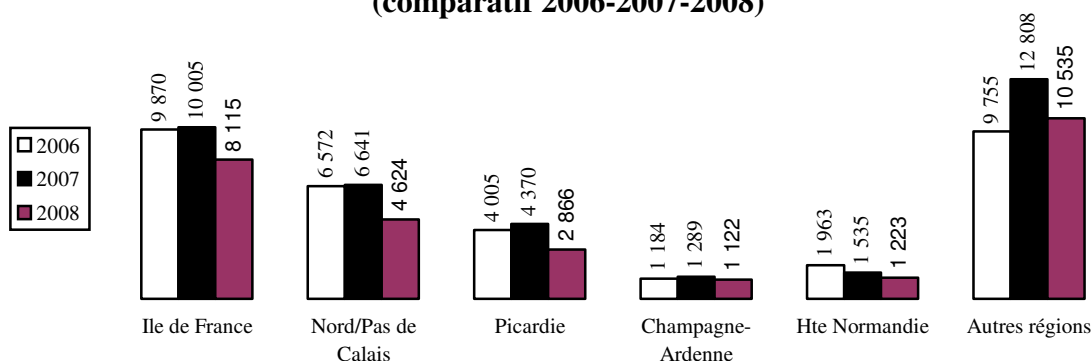


(*Répartition basée sur le nombre de chambres occupées)

La part de la clientèle étrangère est supérieure à l'année 2007. Près d'un client sur trois est d'origine étrangère.

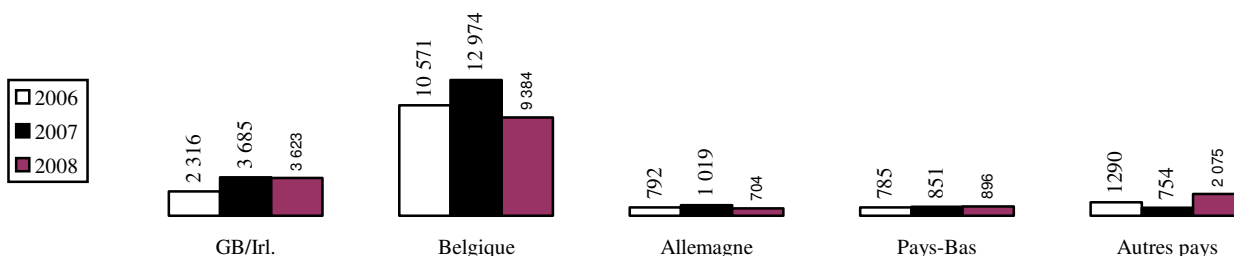
V - Provenance de la clientèle française (*)

Nombre de chambres d'hôtes louées par région d'origine
(comparatif 2006-2007-2008)



VI - Provenance de la clientèle étrangère (*)

Nombre de chambres d'hôtes louées par nationalité étrangère
(comparatif 2006-2007-2008)



La clientèle Belge est la clientèle étrangère dominante (64.6 % de la clientèle étrangère).

* répartition basée sur le nombre de chambres occupées