



RIET

Bilan 2010 Fréquentation des meublés labellisés Gîtes de France du département de la Somme

L'observation porte sur **264 gîtes** du département (60 en location directe et 204 en Service de réservation Loisirs Accueil), soit la quasi-totalité du parc (308 gîtes).

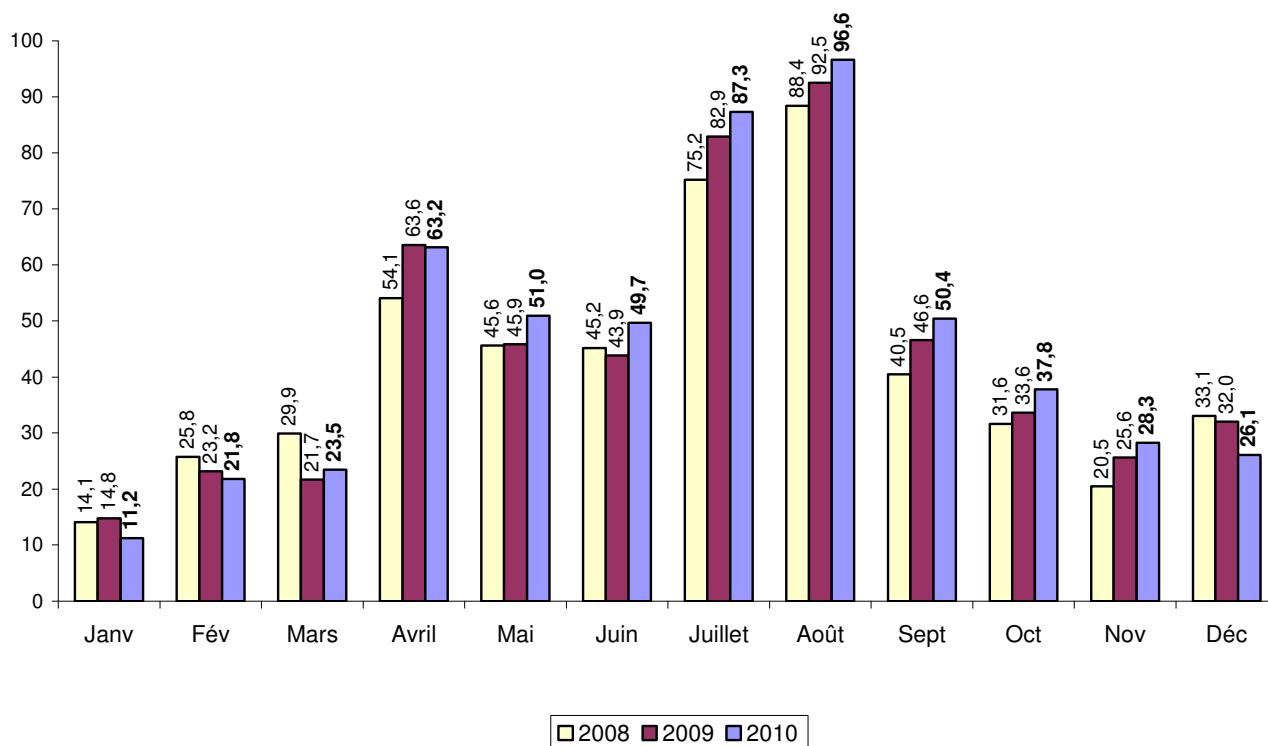
Taux d'occupation

Le taux d'occupation des gîtes ruraux du département de La Somme pour l'année 2010 est de **47,26 %** (45,94 % en 2009).

Le nombre moyen de semaines louées par gîte est de **20,3** (19,3 en 2009).

Plus de **143 000** nuitées ont été enregistrées en 2010 (contre 124 000 nuitées en 2009).

Evolution du taux d'occupation mensuel des gîtes (2008-2009-2010)



Nombre moyen de semaines louées

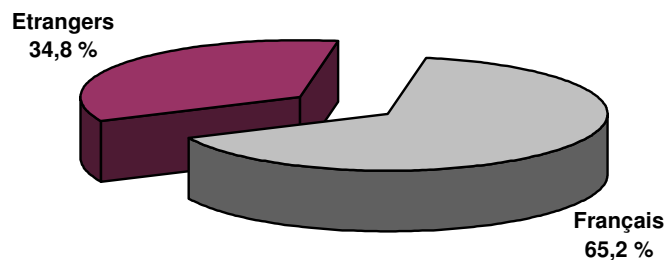
Nombre moyen de semaines louées par gîte par secteur géographique

Secteur géographique	Nombre moyen de semaines louées par gîte en service réservation SLA	Nombre moyen de semaines louées par gîte en location directe (*)
Baie de Somme - Côte Picarde (185 gîtes)	18,5	18
Amiens et Amiénois (52 gîtes)	23,5	23
Vallée de la Haute Somme (27 gîtes)	25,5	24

(*) pour mémoire, 60% des propriétaires en location directe ont répondu à l'enquête 2010

Répartition Français/Etrangers (*)

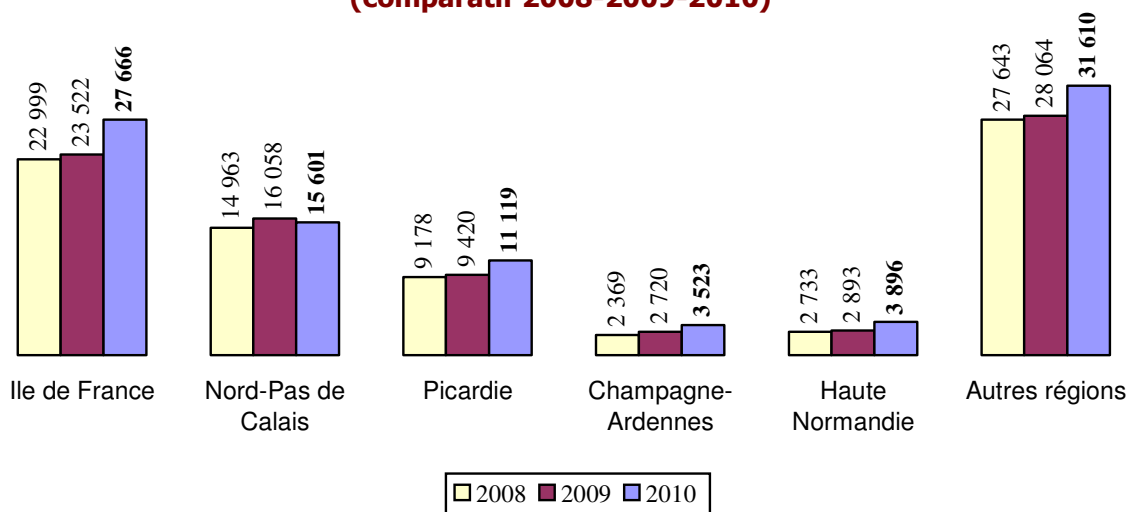
(*) Répartition basée sur le nombre de nuitées



La part de la clientèle étrangère reste stable (34,8 % contre 33,4 % en 2009)

Provenance de la clientèle française

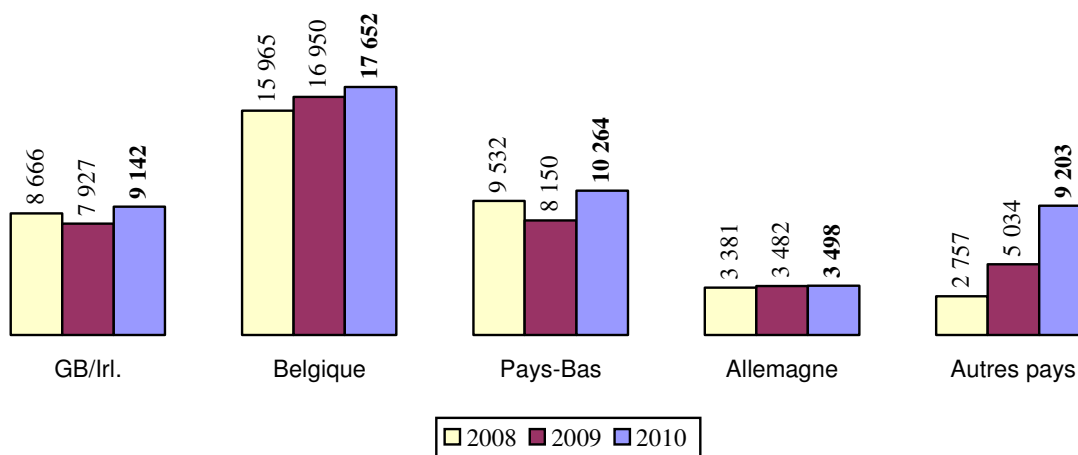
Nuitées en gîtes par région d'origine (comparatif 2008-2009-2010)



L'Ile de France, le Nord-Pas de Calais et la Picardie restent en tête des principales clientèles françaises. On note une hausse constante des clients en provenance de Champagne-Ardennes (+ 29,5 %) et de Haute Normandie (+ 34,7%).

Provenance de la clientèle étrangère

Nuitées en gîtes par nationalité étrangère (comparatif 2008-2009-2010)



Les Belges sont toujours la première nationalité représentée (35,5% de la clientèle étrangère). A noter une remontée de la part des clients néerlandais (+25,9%) et britanniques (+15,3%)

Il est possible que les catégories « Autres régions » et « Autres pays » comptabilisent quelques clients dont l'origine géographique ne nous a pas été précisée.